

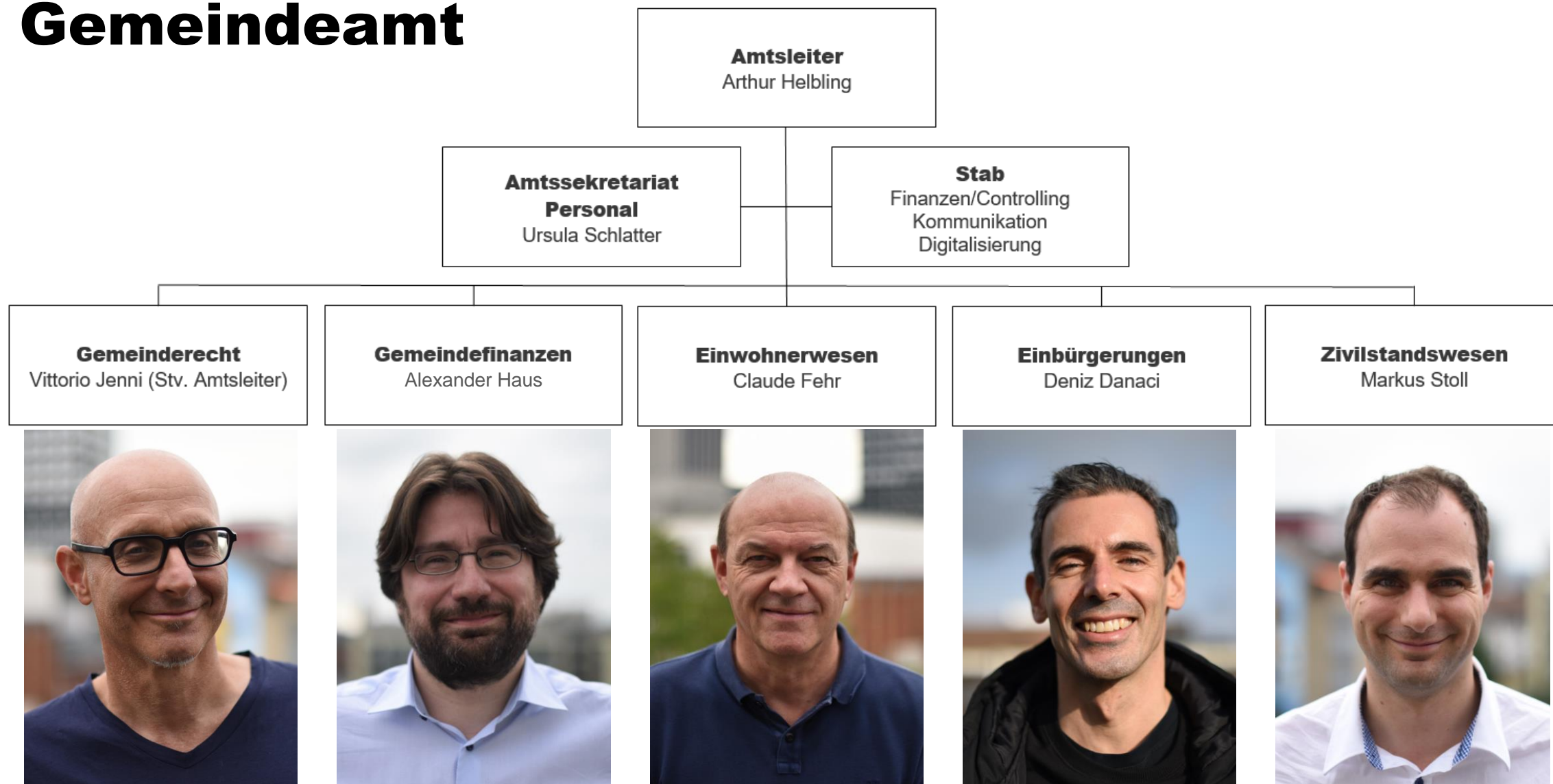


**Kanton Zürich
Direktion der Justiz und des Innern
Gemeindeamt**

Informationen aus dem Gemeindeamt

**VPZS-Mitgliederversammlung vom 16. November 2022
Arthur Helbling**

Gemeindeamt



Gemeindegesetz vom 20. April 2015

Inkrafttreten 1. Januar 2018: Gemeinden, Anstalten und Zweckverbände nehmen die notwendigen Anpassungen ihres Rechts innert vier Jahren nach Inkrafttreten dieses Gesetzes vor (§ 173 GG).

- Revision der Gemeindeordnungen
- Gebietsanpassungen und Grenzbereinigungen
- Veröffentlichung der Erlasse, allgemeinverbindlichen Beschlüsse und Wahlergebnisse (§ 7 GG)
- Offenlegung der Interessenbindungen der Behörden (§ 42 Abs. 2 GG)



Gebiets- und Indikatorenauswahl

Gebiet 1

Gebiet 2

Gebiet 3

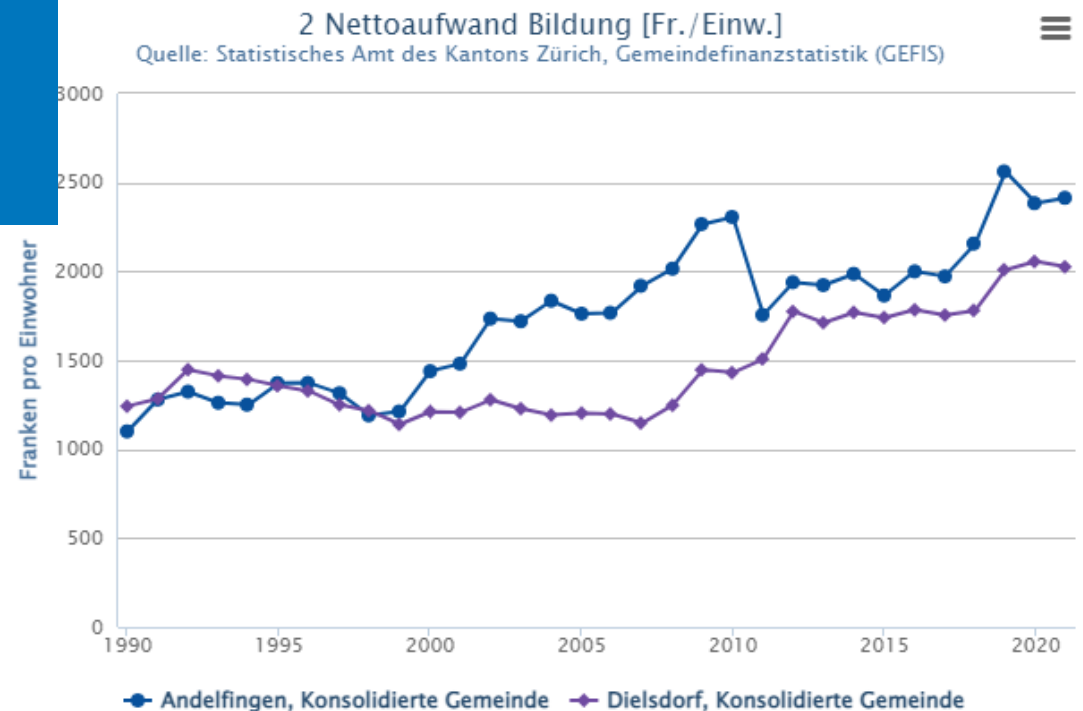
Indikatorbeschreibung

Name 2 Nettoaufwand Bildung
 Einheit Franken pro Einwohner
 Beschreibung Nettoaufwand für Bildung
 ID-Nummer 1253
 Statistisches Amt des Kantons Zürich, Gemeindefinanzstatistik (GEFIS)

Gemeindefinanzporträt HRM2

Das Gemeindefinanzporträt beinhaltet Daten zum Finanzhaushalt der Zürcher Gemeinden nach harmonisiertem Rechnungslegungsmodell 2 (HRM2). Es umfasst Finanzkennzahlen nach detaillierten Konten und Funktionen.

[Fr./Einw.]			
2 Nettoaufwand Bildung [Fr./Einw.]			
3 Nettoaufwand Kultur, Sport und Freizeit [Fr./Einw.]			
4 Nettoaufwand Gesundheit [Fr./Einw.]			
5 Nettoaufwand soziale Sicherheit [Fr./Einw.]			
6 Nettoaufwand Verkehr und Nachrichtenübermittlung [Fr./Einw.]			
7 Nettoaufwand Umweltschutz und Raumordnung [Fr./Einw.]			
8 Nettoaufwand Volkswirtschaft [Fr./Einw.]			
9 Nettoaufwand Finanzen und Steuern [Fr./Einw.]			



Menu

- Als XLS exportieren
- Als CSV exportieren

Legende

- P Politische Gemeinde ohne Schule
- PP Politische Gemeinde mit Primarschule
- PS Politische Gemeinde Einheitsgemeinde

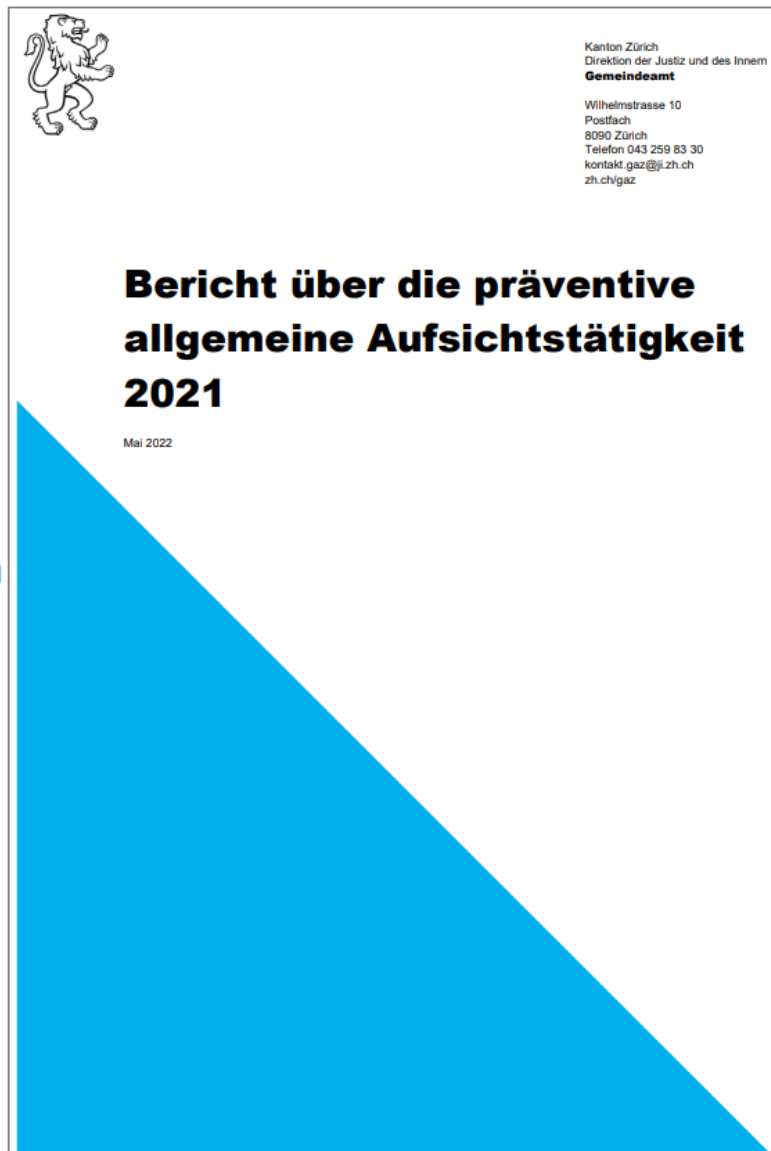
Aufsichtsrechtliche Prüfung

Die allgemeine Aufsicht über die gemeinderechtlichen Organisationen üben die Bezirksräte und der Regierungsrat aus. Sie greifen ein, wenn Hinweise auf klare Rechtsverletzungen bestehen oder die ordnungsgemässe Führungs- oder Verwaltungstätigkeit auf andere Weise gefährdet ist.

Mit Beschluss vom 27. November 2019 hat der Regierungsrat eine Weisung über die Aufgabenteilung in der präventiven Aufsicht über die gemeinderechtlichen Organisationen erlassen.

Zur Sicherstellung einer kantonsweit einheitlichen Rechnungslegungspraxis ist in der Weisung neu vorgesehen, dass alle vier bis sechs Jahre anstelle der bezirksrätlichen Prüfung der Jahresrechnung eine vertiefte Rechnungsprüfung durch das Gemeindeamt stattfindet.

Regierungsratsbeschluss Nr. 1110/2019



Legislaturbeginn der Gemeinden

Weiter Gemein

Die Aus- und Weiter
wichtiges Element d
Kanton Zürich und n
dieser Seite Schul
debehörden und Ver

Inhaltsverzeichnis

Präsidentiales Finanzen Bildung

Präsidentiale melles / V

Das Gemeindeamt (GAZ) f
den Rechtsgrundlagen und
bietet auch der VZGV ein
neuerungswahlen abgestir

FH GR Fachhochschule Graubünden
University of Applied Sciences

Kanton Zürich
Direktion der Justiz und des Innern
Gemeindeamt

vzgv

GPVZH Verband der Gemeindepräsidenten
des Kantons Zürich



Erklärvideo 3: Führung der Gemeinde

Führung der Gemeinde

WEITERE VIDEOS
Wiedergabe (k)

1:31 / 3:51 • Org...

Teilen

YouTube

Startpaket für Gemeinde-
politikerinnen und Gemeinde-
politiker im Kanton Zürich

startpaket.
fhgr.ch

Informationsaustausch mit Gemeinden



Suchen



[Startseite](#) [Informationsplattform ZH-Gemeinden](#) [Grundkenntnistest](#) [Einbürgerungen](#)

Anzeigen PDF Lesen

Aktionen ▼ Status: Intern

Sie sind hier: [Startseite](#) / [Informationsplattform ZH-Gemeinden](#) / [Bildung](#) / [Schulverwaltung](#)

[Zurück zu Gemeindeamt ZH Website](#)

[Informationsplattform ZH-Gemeinden](#)

[Führung](#)

[Bevölkerung und Sicherheit](#)

[Bildung](#)

[Schulverwaltung](#)

[Operative Leitung](#)

[Schulplanung](#)

[Aufsicht / Schulpflege / Qualitätssicherung](#)

[Schulpersonal](#)

[Schulbetrieb, Organisation, Anlässe, Anlagen](#)

[Sonderschulung und Therapien](#)

[Ergänzende Angebote](#)

3.1 Schulverwaltung

erstellt von urs.glaettli@ji.zh.ch — zuletzt verändert: 12.04.2022 15:06

Schulverwaltungsorganisation

Typ	Titel	Bearbeitet
	Organisationsbeschrieb Schulverwaltung	12.04.2022
	Organigramm Stadtrat und schulische Organe	12.04.2022
	Organigramm Schulverwaltung	12.04.2022
	Organigramm Schulbetrieb	12.04.2022

Inhalte

Das Dokument "Organisationsbeschrieb Schulverwaltung" umfasst die konzeptionellen Eckwerte der *Schulverwaltung*, insbesondere Auftrag, Angebote und Abnehmer ihrer Leistungen, Führungs- und Organisationsgrundsätze und allgemeine Regeln über ihre Good-Governance sowie Organisation und Aufgaben ihrer Einheiten. Ergänzt wird der Organisationsbeschrieb durch drei Organigramme über die Stellung von Gemeindevorstand und Schulpflege und den organisatorischen Aufbau und die Aufgaben der schulischen Organe, der Schulverwaltung, ihrer Einheiten, Stellen und Angestellten.



Nr. 7

Bürgerrechtsgesetz und -verordnung

Inkrafttreten voraussichtlich 1. Juli 2023



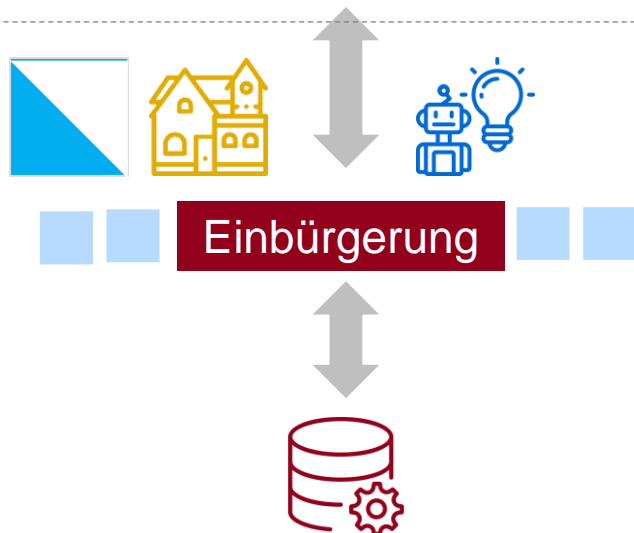
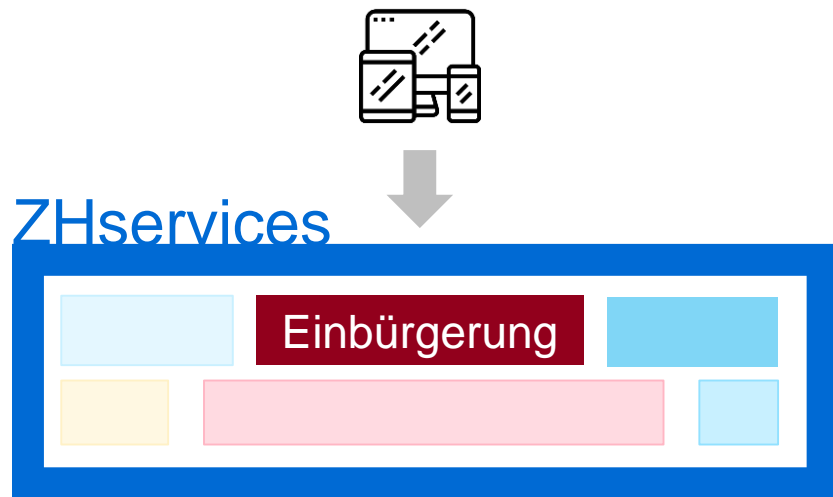
Kanton Zürich

**Kantonale
Volksabstimmung
15. Mai 2022**

Referendumsabstimmung
**Kantonales
Bürgerrechtsgesetz
(KBüG)**

 **Video**

eEinbürgerungZH: Teilsysteme



Bewerbendenapplikation (E-Government)


- Integration Service "Einbürgerung" in ZHservices
- Nutzung ZHservices-Basisfunktionen
- E-Government vernetzt mit digitaler Verwaltung

Fachapplikation (Digitale Verwaltung)

- Gemeinsame Nutzung Fachapplikation Einbürgerung
- Nutzung Services Digitale Verwaltung
- Gemeinsame Datenbank & Geschäftslogik für
 - einmalige Dateneingabe
 - Datennutzung nach Need-to-know-Prinzip
 - Gleiche Sicht auf gleiche Daten

eEinbürgerungZH – Bewerbendenapplikation

In Betrieb seit Mai 2022



eEinbürgerung > Ordentliche Einbürgerung 81be-49d1

Baumgartner

← zurück Letzte Bearbeitung: 13.01.2022 14:56

Ordentliche Einbürgerung

Geschäftsfall im Überblick

Wohnort Küsnacht ZH	Zuständige Gemeinde Küsnacht (ZH)
Temporäre Geschäftsfall-ID 81be-49d1	Eröffnung 03.01.2022


[Einbürgerung inspizieren](#) →

[Einbürgerung löschen](#) →

Personen

Erfassen Sie alle für die Einbürgerung relevanten Personen.

[Zur Übersicht](#) →



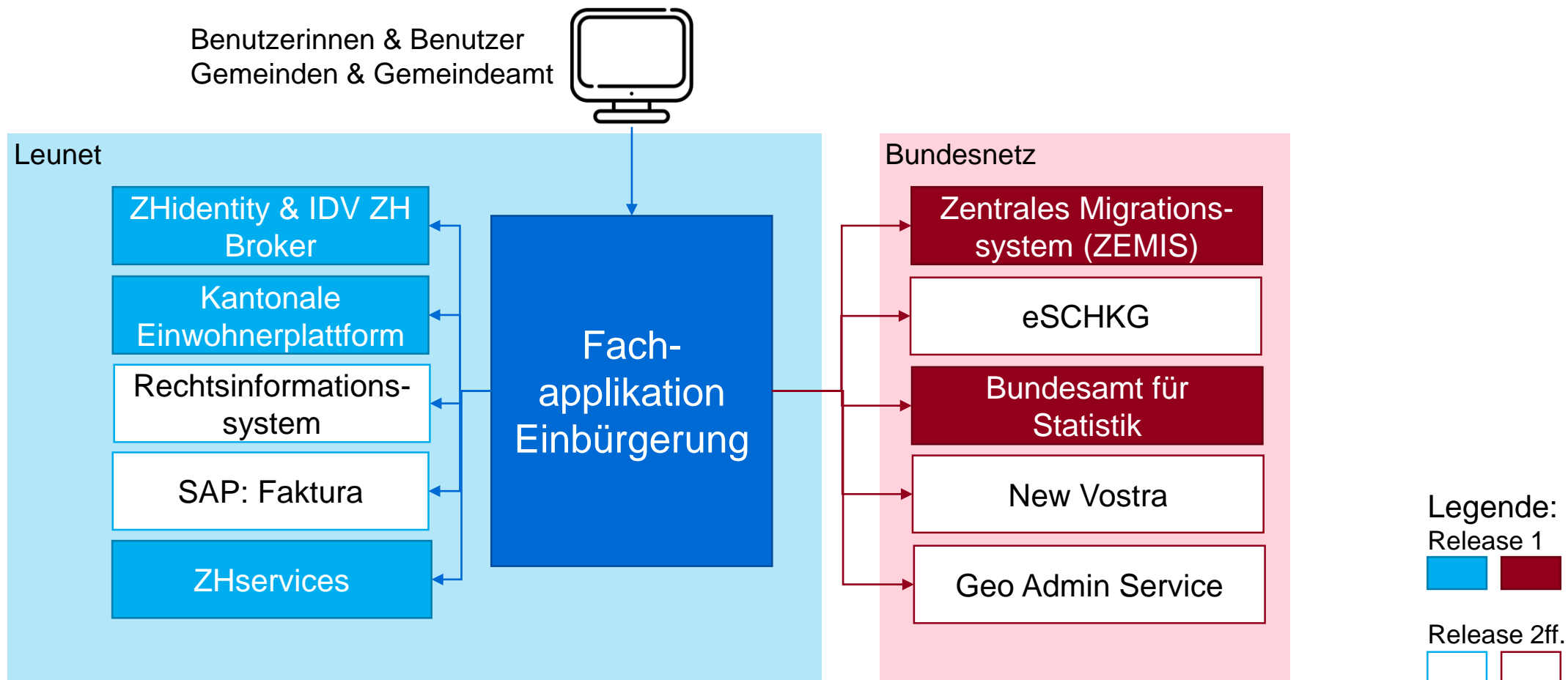
Hans Muster **Unvollständig** →

Rolle Bewerbende Person Geburtsdatum 01.01.1960 Zivilstand Verheiratet/eingetragene Partnerschaft



eEinbürgerungZH – Fachapplikation

Betriebsaufnahme Januar 2023



Grundkenntnistest im Einbürgerungsverfahren

über die geografischen, historischen, politischen und gesellschaftlichen Verhältnisse

Frage 1 / 50

In diesem Museum kann man experimentieren. In welcher Stadt ist das Technorama?



Zürich

Winterthur

Aarau

Zug

1 2 3 4 5 6 7 8 9 10 11 12 13 14 15 16 17 18 19 20
21 22 23 24 25 26 27 28 29 30 31 32 33 34 35 36 37 38
39 40 41 42 43 44 45 46 47 48 49 50





Gemeindeforum 2022

**«Gemeinden 2030» – Was macht Gemeinden fit
für die Zukunft? Diskutieren Sie mit!**

Für Behördenmitglieder und Verwaltungsfachleute
von politischen Gemeinden, Schulgemeinden und Bezirken

**Wie sieht Ihre
Gemeinde der
Zukunft aus?**



GAZette: Newsletter des Gemeindeamts

Anmeldung über zh.ch/gaz > GAZette

Die GAZette abonnieren

Mit einem Klick auf den untenstehenden Button gelangen Sie zur Anmelde-
maske für den Newsletter des Gemeindeamts.

Anmelden

Aktuelle Ausgabe

Oktober 2022



Archiv

Juli 2022



Gemeinderecht

Das sind die neuen Regeln bei Wahlen und Abstimmungen



Das Gesetz über die politischen Rechte (GPR) wurde angepasst. Dies hat Auswirkungen auf Wahlen und Abstimmungen, die ab Januar 2023 stattfinden. Was das für die Gemeinden im Allgemeinen und speziell für Parlamentsgemeinden bedeutet, erklären zwei neue Merkblätter.

» Hier gehts zu den Merkblättern

Staatsarchiv

Was gehört ins Archiv? So bewerten Sie Schulunterlagen richtig

Welche Unterlagen und Daten sollen Schulen nach Ablauf der Aufbewahrungsfrist dauerhaft archivieren? Dieser Entscheid ist oft anspruchsvoll und immer irreversibel. Das Staatsarchiv hat deshalb ein Konzept für Einheits- und Schulgemeinden entwickelt. Es soll die Gemeinden unterstützen und zu einer einheitlichen Praxis beitragen.

» Hier gehts zum Bewertungskonzept



Fragen?

Anregungen?

Wünsche?

